

2

km Distance
11,5 km

 Durée
1h30

 Dénivelé
250 m

 Difficulté
parcours facile

Carte IGN / Club Vosgien TOP 25
3715 OT Saverne - Sarrebourg

À l'Office de Tourisme



Le circuit part de l'*Office de Tourisme* en direction du hameau de *La Valette*. Il pénètre ensuite en forêt et prend la direction de *Walscheid* en passant par la ferme de *Munichshof* et du hameau de *Saint-Léon* où une visite de la **grotte**, plus grande cavité du massif vosgien, s'impose. Environ 500m après avoir quitté le hameau de Saint-Léon, le tracé se sépare du circuit n°1 par une petite descente assez technique sur la droite. La descente se poursuit ensuite en douceur vers la vallée d'Abreschviller avant de rattraper la *route départementale n°44* au niveau du *Centre de réadaptation Saint-Luc*. Le retour s'effectue par la départementale jusqu'à Abreschviller.



1

km Distance
32 km

 Durée
4h00

 Dénivelé
620 m

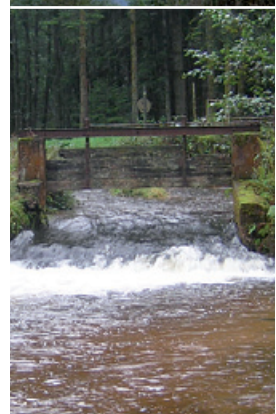
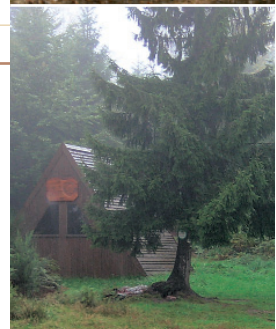
 Difficulté
parcours très difficile

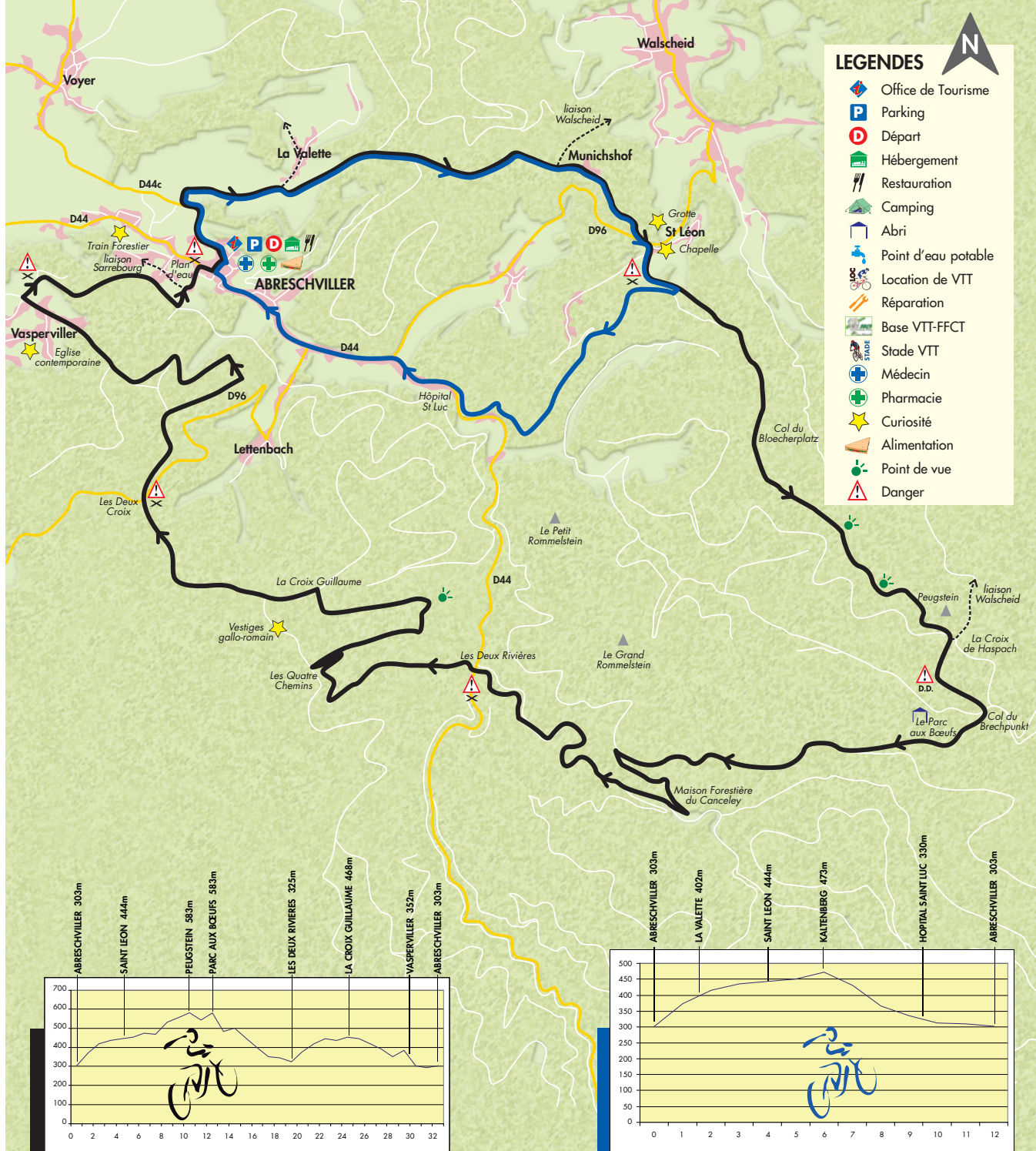
Carte IGN / Club Vosgien TOP 25
3715 OT Saverne - Sarrebourg

À l'Office de Tourisme



Le circuit part de l'*Office de Tourisme* en direction du hameau de *La Valette*. Il pénètre en forêt et prend la direction de *Walscheid* en passant par la ferme de *Munichshof* et du hameau de *Saint-Léon* où une visite de la **grotte**, plus grande cavité du massif vosgien, s'impose. Le circuit emprunte ensuite la ligne de crête, via le *col du Bloecherplatz* pour atteindre son point culminant au *Peugstein*. Plusieurs points de vue permettent d'observer le *Rocher de Dabo*, le massif du *Donon* et la *Vallée de la Sarre*. On entame ensuite la descente avec un passage technique au niveau du *col du Brechpunkt*. Le tracé passe ensuite par le *Parc aux Bœufs* et la *maison forestière du Canceley* pour aboutir dans la *vallée de la Sarre Rouge* au Lieu-dit *Les Deux Rivières*. Il remonte ensuite en direction des *Quatre Chemins* puis de la *Croix Guillaume* en suivant la ligne de crête d'où l'on aperçoit le *Petit* et le *Grand Rommelstein*. Le circuit passe ensuite par *les Deux Croix*, le village de *Vasperviller* et son **église contemporaine** avant de rejoindre *Abreschviller* par le *plan d'eau*.





LEGENDES

- Office de Tourisme
- Parking
- Départ
- Hébergement
- Restauration
- Camping
- Abri
- Point d'eau potable
- Location de VTT
- Réparation
- Base VTT-FFCT
- Stade VTT
- Médecin
- Pharmacie
- Curiosité
- Alimentation
- Point de vue
- Danger

